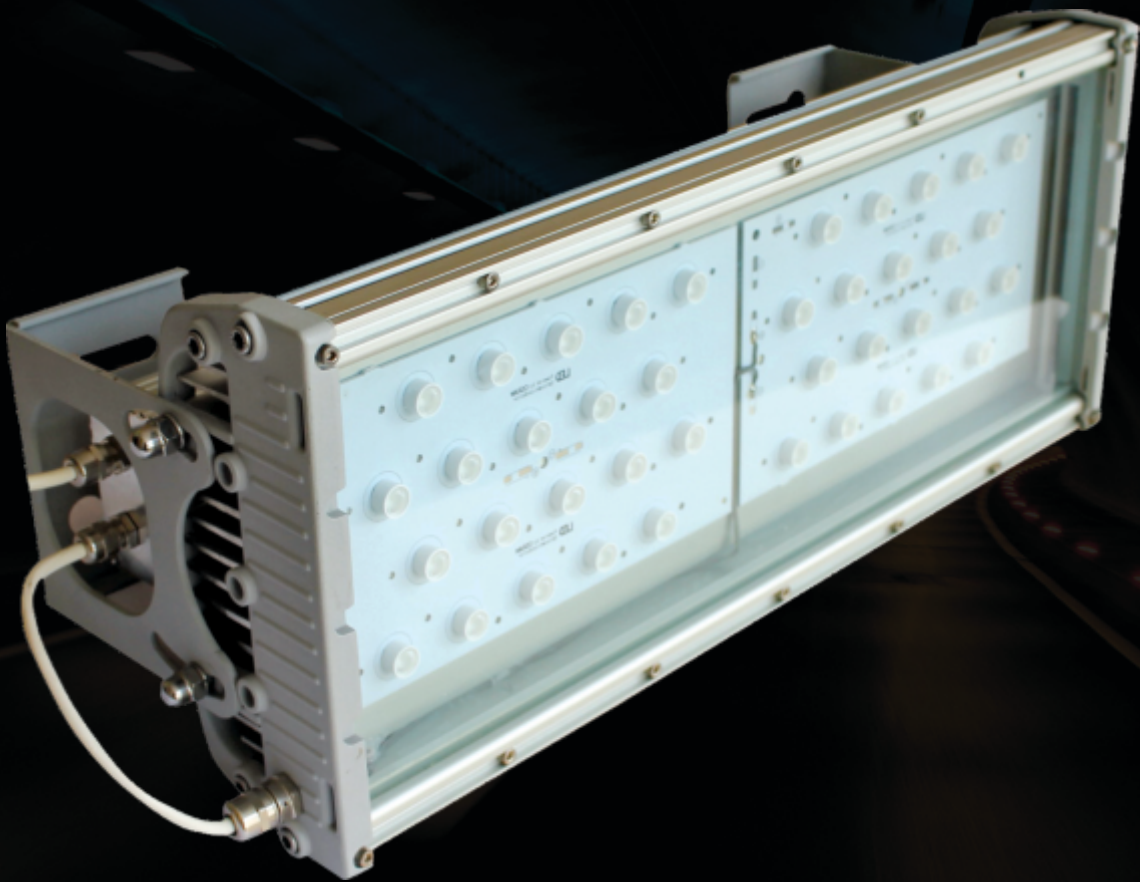




**5**  
godina  
GARANCIJE

LPT-61



## LPT-61 | 80-120W

### Tunelska LED svjetiljka

Rasvjeta tunela je potrebna da osigura vozačima siguran ulaz, prolaz te izlaz iz tunela. Tuneli su složeni prometne građevine kod kojih se javlja efekt crnog otvora i crnog okvira što zahtjeva postupno povećanje razine svjetlosti odnosno postupno smanjenje svjetlosti kako bi se ispunili kriteriji vidljivosti i udobnosti i danju i noću.

Da bi se udovoljilo svim zahtjevima vrlo je važno odabrati kvalitetnu i odgovarajuću rasvjetu kako bi prilagodba oka vozača na svjetlo unutar tunela te uočavanje potencijalnih opasnosti bilo što brže te da ne mora doći do drastičnog smanjenja brzine.

Proizvedeni u Bosni i Hercegovini u skladu sa EN normama.

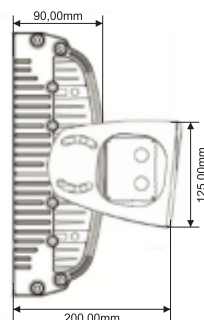
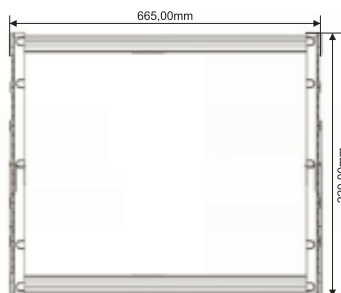
Kućiče LED svjetiljke je izrađeno od aluminijuma, a protektor od termički ojačanog stakla. Jednostavno održavanje. Boja svjetlosti u rasponu od 2700-6500 K, dok se svjetlost može raspršivati u više uglova.

Visokokvalitetne komponente ugrađene u ovaj proizvod omogućavaju dugi životni vijek do 100.000 radnih sati.

**Montaža:** pomoću nadgradnog/ovjesnog nosača



### TEHNIČKI CRTEŽ



### KARAKTERISTIKE

Model	Snaga	Nominalni svjetlosni tok	Lm/W	Radni napon	CRI	Faktor snage	Boja svjetlosti	Radna temperatura	Dimenzije/mm
LPT-61	80 W	12000 lumena	150	AC 100-277V/50-60 Hz	80	≥ 0,95	2700-6500 K	-40 do +50°C	500x220x220
LPT-61	100 W	14000 lumena	140	AC 100-277V/50-60 Hz	80	≥ 0,95	2700-6500 K	-40 do +50°C	665x220x220
LPT-61	120 W	18000 lumena	150	AC 100-277V/50-60 Hz	80	≥ 0,95	2700-6500 K	-40 do +50°C	665x220x220

Dimming opcije: ZigBee, PWM, DALI, 0/1-10 V.

**Napomena:** po zahtjevu kupca se mogu mijenjati karakteristike svjetiljke. Informacije o mogućim izmjenama možete dobiti kontaktirajući proizvođača. Boja svjetlosti u rasponu od 2700-6500 K. Svjetlost se može raspršivati u više uglova (više vrsta optike za različite potrebe).